

OPEN COLLEGE



資格・検定対策講座

- * サービス接遇検定 2級講座
- * 日商簿記3級試験対策講座 ※学習経験者向け
- * ユニバーサルサービス講座
- * ファイナンシャル・プランナー3級対策講座
- * 資格をとるならまず秘書検定 2級講座
- * 医療事務講座
- * ダイエットコーディネーター認定講座
- * 薬膳コンサルタント認定講座
- * サプリメント管理士認定講座

キャリア・アップ講座

- * 公務員(教養試験)対策問題演習講座
- * 就職筆記試験(SPI)対策講座
- * 公務員・教養試験(数的処理)対策講座
- * 教員採用試験【一般教養】対策講座

パソコン講座

- * MOS試験(Word2016)対策講座
- * MOS試験(Excel2016)対策講座

語学講座

- * TOEIC初級講座
- * TOEIC中級講座
- * ネイティブ講師と学ぶ! 英会話(中級)
~日常会話編~

教養講座

- * 手話でコミュニケーション 初級~基礎
- * 手話でコミュニケーション 中級~上級
- * 遺言書と終活プランで成功する方法
-子供や親族を後見人にする方法-

2024年度後期

(2024年9月~
2025年3月)



スポーツ講座

- * 女性体操教室「健康体操」
- * 女性体操教室「私に合うヨガ」
- * 女性体操教室「ヨガ」
- * 女性体操教室「ピラティス」
- * 【入門コース】基礎からはじめるフラダンス
- * 【初級コース】経験者のための
ステップアップ・フラダンス
- * ゆったりゆるヨガ
- * 『こころ』と『からだ』の健康ヨガ
~活力ある毎日を~



Eラーニング講座

- * MOS(Word2019・Excel2019・PPT2019)
&ITパスポート講座
- * MOS(Word2019)試験対策講座
- * MOS(Excel2019)試験対策講座
- * MOS(PowerPoint2019)試験対策講座
- * ITパスポート試験対策講座
- * IT・DXリテラシースキルアップ講座
<サブスクリプション型>

名古屋女子大学オープンカレッジ事務室

〒467-8610 名古屋市瑞穂区汐路町3-40

052-852-9400(平日9:00~17:00)

opencoll@nagoya-wu.ac.jp



名古屋女子大学オープンカレッジについて

必ずお読みください

オープンカレッジ事務室では、生涯学習の機会として「社会に出てからもスキルアップしたい」「自分の世界を広げたい」という学習意欲に応えるために、様々な分野の学びの場を提供しています。受講に際しての注意事項等は、名古屋女子大学オープンカレッジHP(<https://www.nagoya-wu.ac.jp/open/request.php>)をご参照ください。

●お申し込み方法・受講の流れについて

①申し込み

メール、もしくは「2024年度後期オープンカレッジ講座受講申込書」をFAX・郵送にてご提出ください。右記QRコードからも申し込みが可能です。(申込書は本館1Fオープンカレッジ事務室の掲示板前にございます)



▲申込用QRコード

【申込先】

★メール opencoll@nagoya-wu.ac.jp

①氏名 ②フリガナ ③性別 ④生年月日 ⑤職業(在學生は学籍番号) ⑥住所 ⑦電話番号

⑧申込講座名 ⑨2017年4月～2020年3月、2023年9月～2024年8月までのオープンカレッジの受講歴の有無 を記載。

★FAX 052-852-9769

★郵送 〒467-8610 名古屋市瑞穂区汐路町3-40 名古屋女子大学オープンカレッジ事務室行

②開講・不開講連絡

申込期限終了後、本学在學生へはポータルサイトにて、学外受講者へは申し込みされた方法(メール・FAX・郵送)にて開講・不開講についての連絡をします。開講の場合は期日までに受講料をお支払いください。

※申込期限終了後のキャンセルはできません。

③受講料の納入

受講料納入についての書類を在學生へは本館1Fオープンカレッジ事務室にてお渡し、学外受講者へは申込書記載の住所宛に郵送します。受講料はゆうちょ銀行窓口、もしくはATMにてお支払いください。

※受講料に教材費は含まれておりません。

④受講開始～修了

講座実施日に、直接教室へお越しください。講座によっては初回に教材を購入していただきますので、教材費をお釣りのないようにお持ちください。また、授業の都合により実施教室が変更になる場合があります。

※一旦納入された受講料は、大学の事情による場合以外原則返金できませんので、ご留意の上お申し込みください。

※本学のオープンカレッジは会員制です。登録料および割引制度については下記をご参照ください。

登録料:本学オープンカレッジを初めて受講される方、最後の受講から3年が経過された方…3,000円

(2017年4月～2020年3月、2023年9月～2024年8月の期間で受講された方は不要)

★在學生、本学園(大学院・大学・短大・高校・中学・幼稚園)卒業生、高校生以下の方は登録料免除です。

割引制度:在學生、本学園(大学院・大学・短大・高校・中学・幼稚園)卒業生は「在學生割引」の受講料が適用されます。

●通学と学内施設の利用について

・**駐車場は使用できません。**公共交通機関、自転車・バイクをご利用ください。(駐輪場地図は裏面)

・受講期間中は受講証をご提示の上、図書館(館内閲覧のみ)、売店、食堂などが利用できます。それぞれの施設ごとに使用規定がありますので、ご注意ください。(なお、期間や時間帯によっては利用できない施設もあります。)

●個人情報の取り扱いについて

メールおよび受講申込書を通して得た個人情報については、名古屋女子大学のプライバシーポリシーに従い適正に管理し、オープンカレッジ講座運営以外の用途では使用しません。

資格・検定対策講座

240101 **トラベル・エアライン・ホテル・ファッションなどの業界を志望するなら** **サービス接遇検定 2級講座**

接客の基本を学ぶこの資格は、接客の多い業務はもちろんのこと、一般的な職種の中でもとても有効なスキルをしっかりと身に付けることができます。主に金融・鉄道・運輸・ホテル・病院などの他、エアライン・トラベル・ファッション・医療スタッフなどの業界を希望される方も多く学ばれています。サービス業務における心構え、対人心理の理解、応対の技術、会話、態度、振る舞いなどサービスに対する考え方や行動の型などを修得。実践的な知識が身に付きますので、就職活動においても大変有利な内容です。

- ①10/14(月) オリエンテーション(受験について)
サービススタッフの資質/必要とされる要件、従業要件
- ②10/17(木) 専門知識/サービス知識、専門知識/従業要件
- ③10/21(月) 対人技能/人間関係・接遇知識
- ④10/24(木) 対人技能/話し方、服装
- ⑤10/28(月) 実務技能/問題処理、環境整備、金品管理
- ⑥10/31(木) 実務技能/社交業務、一般知識/時事問題
- ⑦11/ 4(月) 過去問題

- 申込期限：9/30(月) ●定員20名(最少開講人数10名) ●時間18:00~19:30 ●場所：本館208
- 受講料：15,000円 ★在学生割引 11,000円
- 教材費：サービス接遇検定2級公式テキスト(1,430円)、サービス接遇検定実問題集1-2級(1,870円) 合計3,300円 ※受講料とは別に必要です。講座初日に教室で代引きにて販売します。
- 講師：畠山企画講師 ●試験：2024/11/10(日)※学外会場 ◎検定料5,200円(別途)
- ★欠席者には追加課題、不合格者にも追加課題及び過去問を配布します。サービス接遇検定ほか、秘書検定・マナー系講座を多数担当する講師がわかりやすく丁寧に指導します！

240102 **日商簿記3級試験対策講座 ※学習経験者向け**

「本試験対策・苦手分野対策特化型の講義」※対象者：学習経験者・途中まで勉強したかた・復習をしたいかた
日商簿記3級を勉強したが、試験に不合格になってしまったというかたはいらっしゃいませんか？
「日商簿記3級は簡単！」などとよく言われておりますが、試験対策の本を読むだけでは、意外と試験に合格することは難しいもの。この講座は学習経験者を対象に、問題演習を中心に講義を行います。学習経験者推奨ですが、多くの方がつまずきやすい決算整理や精算表作成部分は、初めて学習されるかたも理解できるようしっかり解説いたします。簿記の学習を途中で断念されたかたもぜひご受講下さい！
※じっくり学習をしたいかたは、何度でも繰り返し視聴できるWebでの学習も可能です。

- ①10/28(月) 3級復習講義
- ②10/31(木) 様々な帳簿の関係、試算表、決算
- ③11/ 7(木) 決算整理Ⅰ(現金過不足)、決算整理Ⅱ(売上原価)
- ④11/11(月) 決算整理Ⅲ(貸倒れ)、決算整理Ⅳ(減価償却)
- ⑤11/14(木) 決算整理Ⅴ(貯蔵品)、決算整理Ⅵ(当座借越)
- ⑥11/18(月) 決算整理Ⅶ(経過勘定項目)
- ⑦11/21(木) 決算整理後残高試算表、精算表
- ⑧11/25(月) 帳簿の締め切り、B/SとP/L
- ⑨11/28(木) 総まとめ復習
- ⑩12/ 2(月) 総まとめ復習
- ⑪12/ 5(木) 総まとめ復習
- ⑫12/ 9(月) 総まとめ復習
- ⑬12/12(木) プレ答練
- ⑭12/16(月) 解法力完成答練①
- ⑮12/19(木) 解法力完成答練① 解説・問題演習
- ⑯12/23(月) 解法力完成答練②
- ⑰12/26(木) 解法力完成答練② 解説・問題演習
- ⑱ 1/ 6(月) 解法力完成答練③
- ⑲ 1/ 9(木) 解法力完成答練③ 解説・問題演習

- 申込期限：10/15(火) ●定員40名(最少開講人数20名) ●時間18:00~19:30 ●場所：本館202
- 受講料：18,000円 ★在学生割引 15,000円
- 教材費：日商簿記3級合格トレーニングVer14.0(1,320円)、あてるTAC予想模試+解き方テキスト 日商簿記3級(1,320円)、直前期教材(総まとめテキスト、プレ答練、解法力完成答練3回分)1,000円 合計3,640円 ※受講料とは別に必要です。講座初日に教室で代引きにて販売します。
- 講師：TAC 遠山純一講師 ●試験：CBT試験(随時)※学外会場 ◎検定料3,300円(別途)
- ★日商簿記3級を一通り勉強した方が対象です。欠席者は無料でWeb講義視聴のフォロー対応をします。初学者で受講したい方はWeb講義等の対応もありますので、オープンカレッジ事務室まで事前にご相談ください。(別途要テキスト代1,980円)

240103 特に医療関係・保育系には必要不可欠な接客マナーの修得をめざす

ユニバーサルサービス講座

視覚障害・色覚障害、聴覚障害、身体に障害のある方、車椅子、高齢者・認知症、LGBT、妊婦、幼児、外国人の方々によりよく対応するために、必ず必要となる基本的な知識を学びます。他者を認め合い、支え合う社会を実現するために自分の役割を意識し実践につなげる講座です。

- ①10/29(火) ユニバーサルサービスの基本
- ②11/ 5(火) 視覚に不自由を感じる方へのサービス
- ③11/12(火) 聴覚に不自由を感じる方へのサービス
- ④11/19(火) 肢体に不自由を感じる方へのサービス
- ⑤11/26(火) 高齢者・認知症がある方へのサービス
- ⑥12/ 3(火) 様々な方々への接客・接遇

●申込期限：10/15(火) ●定員20名（最少開講人数10名） ●時間18：00～19：30 ●場所：本館208

●受講料：15,000円 ★在学生割引 10,000円

●教材費：接客・接遇のためのユニバーサルサービス（1,650円）

※受講料とは別に必要です。講座初日に教室で代引きにて販売します。 ●講師：畠山企画講師

★欠席者にはプリント提供をします。サービス接遇検定ほか、秘書検定・マナー系講座を多数担当する講師がわかりやすく丁寧に指導します！

240104 ファイナンシャル・プランナー3級対策講座

話題の「NISA」もわかる！ファイナンシャル・プランナーは、貯蓄、税金、保険、投資対策など、人生のマネープランを設計する「お金の専門家」です。資格を持っていると、金融・保険業界、不動産会社、会計事務所などへの就職が有利になります。

基礎から問題演習までしっかり取り組みますので、初めての方も安心して受講していただけます。試験は、「日本FP協会」と「きんざい」の2団体が実施していますが、本講座は日本FP協会が実施する「資産設計提案業務」対象講座です。

- ①11/ 9(土) ライフプランニングと資金計画①②・リスク管理①
- ②11/23(土) リスク管理②③④
- ③12/ 7(土) 金融資産運用①②③
- ④12/14(土) 金融資産運用④・タックスプランニング①②
- ⑤12/21(土) タックスプランニング③④・不動産①
- ⑥ 1/11(土) 不動産②③④
- ⑦ 2/ 5(水) 相続・事業承継①②③
- ⑧ 2/ 8(土) 相続・事業承継④・実技対策演習①②
- ⑨ 2/12(水) 実技対策演習③④・直前演習①
- ⑩ 2/15(土) 直前演習②③④

●申込期限：10/25(金) ●定員36名（最少開講人数18名） ●時間9：30～15：00 ●場所：本館210

●受講料：27,500円 ★在学生割引 22,000円

●教材費：みんなが欲しかった！FPの教科書3級（1,650円）、みんなが欲しかった！FPの問題集3級（1,650円）、24-25年 本試験をあてるTAC直前予想模試FP技能士3級（1,870円） 合計5,000円（端数切捨）

※受講料とは別に必要です。講座初日に教室で代引きにて販売します。

●講師：PSES公務員試験セミナー講師 ●試験：CBT試験（随時）※学外会場 ◎検定料8,000円（別途）

★受講終了後もメール、LINEにて個別質問・相談を受け付けます。

240105 資格をとるならまず秘書検定 2級講座

マナー系の資格の中で、最も代表的な資格が秘書検定です。ビジネス上の一般知識はもちろん、実務的な技能も習得できます。あらゆる業界で求められるマナーの基本を学びますので、オフィシャルに認められた資格として履歴書にも是非書き入れたい資格の一つです。敬語や接客応対、電話応対、情報の管理、ビジネス文書など、すぐに役立つ内容が満載されています。

- ①11/11(月) オリエンテーション(受験について)
過去問題にチャレンジ→傾向を知り、対策をたてる
- ②11/14(木) 秘書の資質① 求められる能力、組織の中の秘書
- ③11/18(月) 秘書の資質② 上司と秘書の機能の違い、ラインとスタッフ
- ④11/21(木) 秘書の資質③ 職務知識
- ⑤11/25(月) マナー・接遇① 人間関係論、敬語、接遇用語
- ⑥11/28(木) マナー・接遇② 言葉遣い、電話応対、報告と説明
- ⑦12/ 2(月) マナー・接遇③ クレーム処理、忠告の受け方・仕方
- ⑧12/ 5(木) マナー・接遇④ ビジネスマナー
- ⑨12/ 9(月) マナー・接遇⑤ 慶弔時・贈答のマナー
- ⑩12/12(木) 技能 会議、グラフ、ビジネス文書①
- ⑪12/16(月) ビジネス文書②、郵便知識、ファイリング、オフィス機器の使い方、スケジュール管理
- ⑫12/19(木) 直前模試試験

- 申込期限：10/28(月) ●定員30名(最少開講人数15名) ●時間18:00~19:30 ●場所：本館209
- 受講料：15,000円 ★在学生割引 12,000円
- 教材費：秘書検定2級集中講義(1,540円)、秘書検定2級実問題集(1,650円) 合計3,190円
※受講料とは別に必要です。講座初日に教室で代引きにて販売します。
- 講師：畠山企画講師 ●試験：2025/2/9(日)※学外会場 ◎検定料5,200円(別途)
- ★欠席者には追加課題、不合格者にも追加課題及び過去問を配布します。畠山企画社内には実務技能検定協会の元面接担当がいるため、講座を総合的に監修します！

240106 医療事務講座

「医療事務の現場」が絶対に必要としているスキルに焦点を当てた内容です。医療事務の現場に就職する事を念頭に、受付業務から会計業務まで、実務に則した内容です。医療機関特有のマナーなども学ぶことができますので、医療事務資格の入口としてオススメです。

- ①2/ 8(土) ・医療事務の基礎、医療保険制度 ・受付・会計・請求
- ②2/15(土) ・基本診療料 ・投薬・注射
- ③2/22(土) ・点数表の読み方、医学管理等、在宅医療 ・処置・リハビリテーション
- ④3/ 1(土) ・手術・麻酔 ・検査
- ⑤3/15(土) ・病理診断・画像診断 ・入院・請求事務関連

- 申込期限：1/24(金) ●定員30名(最少開講人数15名) ●時間10:00~17:00 ●場所：本館209
- 受講料：25,000円 ★在学生割引20,000円
- 教材費：医療事務講座テキスト一式(全3冊)(9,350円)
※受講料とは別に必要です。講座初日に教室で代引きにて販売します。
- 持ち物：蛍光ラインマーカー5色、電卓(メモリ付) ●講師：日本医療事務協会 小川明子講師
- 試験：2025/3/22(土)※学外会場 ◎検定料7,700円(別途)
- ★医療保険制度の基礎から学べるカリキュラムにて学習すること、また、一人一人の習熟度に合わせた指導をすることで、受講生全員の方に合格していただきたいと考えております。講義を欠席された場合は、見逃し配信動画(他教室での授業内容)を視聴できます。不合格の場合、この配信動画は1年間視聴できます。

240107 ダイエットコーディネーター認定講座

健康づくりを総合的にサポートする「ダイエットコーディネーター」現代の食生活や慢性的な運動不足が、肥満や生活習慣病を招いています。生活習慣病予防のための内臓脂肪ダイエットを効果的に行えるよう、肥満のメカニズムを理解、食事・運動・サプリメントの活用法についてトータルに学習し、明日から使える実践的な知識が習得できます。

- ①11/9(土) ・メタボリックシンドロームと肥満
(メタボリックシンドロームとは？健診での数値の見方など)
・内臓脂肪ダイエットの実際
(エネルギー代謝、ダイエット計画の立案、食と運動のポイント)
・サプリメントの活用
(ダイエットをサポートするサプリメントについて、選び方や科学的根拠など)

●申込期限：10/25(金) ●定員24名(最少開講人数12名) ●時間9：30～15：00 ●場所：中央館101

●受講料：9,000円 ★在学生割引 7,000円

●教材費：テキスト3冊、実用ガイド、問題集(21,500円)

※受講料とは別に必要です。講座初日に教室で代引きにて販売します。

●講師：新生活普及協会認定講師

●試験：講座受講後に自宅で試験実施、答案用紙を提出し、合格で認定となります。詳細については講座内でご説明します。◎認定登録費用7,500円(別途)

★受講終了後もメール、LINEにて個別質問・相談を受け付けます。

240108 薬膳コンサルタント認定講座

「薬膳」と聞くと、漢方薬や特別な食材を使った料理のイメージが強いですが、本講座は、普段からよく口にしている食材を使った、「今すぐ始められる薬膳」が基本です。薬膳の基礎から、旬の食材、体質に合った食材や調理法等、実践的な内容まで学べます。料理が好きな方、自身や家族の健康が気になる方におすすめです！

- ①11/23(土) ・薬膳の基礎と漢方理論(薬膳の歴史、漢方に基づいた体の仕組み)
・体質診断と薬膳食材(体質を知る、食材の効能)
・薬膳の実践(季節、年齢、症状に応じた薬膳、薬膳の調理法)

●申込期限：11/8(金) ●定員24名(最少開講人数12名) ●時間9：30～15：00 ●場所：中央館101

●受講料：9,000円 ★在学生割引 7,000円

●教材費：テキスト3冊、薬膳・漢方 食材食べ合わせ手帖(23,500円)

※受講料とは別に必要です。講座初日に教室で代引きにて販売します。

●講師：新生活普及協会認定講師

●試験：講座受講後に自宅で試験実施、答案用紙を提出し、合格で認定となります。詳細については講座内でご説明します。◎認定登録費用7,500円(別途)

★受講終了後もメール、LINEにて個別質問・相談を受け付けます。

240109 サプリメント管理士認定講座

サプリメントの効果的な活用方法が学べます！「サプリメント管理士」は、栄養補助食品などの販売・紹介に関わるアドバイザーとして、一定の知識水準を保持していることを認定する資格です。サプリメントとは何か？という基本から、栄養・健康・美容についての幅広い知識を、3冊のテキストに沿って、はじめての方にもわかりやすく解説していきます。健康食品・美容業界などで活躍できる資格です。

- ①12/7(土) ・サプリメントとは？(栄養素や消化吸収、サプリメントの総論)
・健康とサプリメント(タイプ別効果的利用法、体質や症状ごとの具体的利用例)
・美容とサプリメント(美容の基礎、お手入れ方法、サプリメントの活用法)

●申込期限：11/22(金) ●定員24名(最少開講人数12名) ●時間9：30～15：00 ●場所：本館209

●受講料：9,000円 ★在学生割引 7,000円

●教材費：テキスト3冊、関連法規集、問題集(21,500円)

※受講料とは別に必要です。講座初日に教室で代引きにて販売します。

●講師：新生活普及協会認定講師

●試験：講座受講後に自宅で試験実施、答案用紙を提出し、合格で認定となります。詳細については講座内でご説明します。◎認定登録費用7,500円(別途)

★受講終了後もメール、LINEにて個別質問・相談を受け付けます。

240110 公務員(教養試験)対策問題演習講座

公務員・教養試験(一般知能・一般知識)対策講座です。「解き方のコツ → 問題チャレンジ」を繰り返して知識の定着を確実なものにします。出題傾向・頻出分野を分析したオリジナルのテキストと、ポイントをおさえたいわかりやすい解説講義で、本試験合格に必要な得点力を身につけていきます。

県庁・市役所(一般職・管理栄養士・看護師・保健師・保育士等)、警察官、警察官事務等の採用試験に対応しています。丁寧に解説していきますので、前期講座を受講していない方も安心して受講いただけます。

①10/31(木) 社会科学①	⑥12/ 5(木) 数的推理②	⑪2/ 6(木) 判断推理②・③
②11/ 7(木) 社会科学②	⑦12/12(木) 数的推理③	⑫2/ 7(金) 判断推理④・資料解釈
③11/14(木) 人文科学①	⑧12/19(木) 数的推理④	⑬2/11(火) 空間把握①・②
④11/21(木) 人文科学②	⑨ 1/ 9(木) 数的推理⑤	⑭2/13(木) 文章理解①・②
⑤11/28(木) 数的推理①	⑩ 1/16(木) 判断推理①	⑮2/27(木) 文章理解③・自然科学

※科目の実施順が入れ替わる場合があります。

- 申込期限：10/17(木) ●定員48名(最少開講人数24名) ●時間18:00~19:30 ※2/6から9:30~12:40
- 場所：本館204 ●受講料：30,000円 ★在学生割引 25,000円
- 教材費：公務員試験対策問題集(一般知能)(1,500円)、一般知識過去問特講(2,000円) 合計3,500円
※受講料とは別に必要です。講座初日に教室で代引きにて販売します。
- 講師：PSES公務員試験セミナー講師 ★受講終了後もメール、LINEにて個別質問・相談を受け付けます。前期実施の基礎講座を受講した方は「一般知識過去問特講」の購入は不要です。

240111 就職筆記試験(SPI)対策講座

就職試験で最も多く利用されている「SPI」は、近年では民間企業だけでなく、公務員の採用試験でも利用されることが増えています。短時間で解答しなければならず、公式や解法ポイントを把握していないと解けない問題が多いため、対策が必要です。

講座では、SPIの「非言語分野(数学)」に絞って解説していきます。基礎から丁寧に解説していきますので、数学が苦手な方も安心して受講していただけます。最終日に実施する模試では、自身の順位や苦手分野がわかる成績表をお返しします。※保育士・幼稚園教諭試験対策講座のSPI対策コースです。重複して申し込まないようご注意ください。

①11/ 6(水) 代金の精算・損益算	⑦11/22(金) 速さと距離
②11/ 8(金) 料金の割引・分割払い	⑧11/27(水) 集合
③11/12(火) 仕事算・図表の読み取り	⑨11/28(木) モノの流れと比率・グラフと領域
④11/13(水) 推論	⑩12/ 4(水) 長文読取問題・割合
⑤11/19(火) 順列・組合せ	⑪12/ 6(金) 効果測定模試
⑥11/20(水) 確率	

※科目の実施順が入れ替わる場合があります。

- 申込期限：10/18(金) ●時間18:00~19:30 ●場所：本館203 ●受講料：20,000円(※本学在学生のみ)
- 教材費：SPI対策TEXT(1,000円) ※受講料とは別に必要です。講座初日に教室で代引きにて販売します。
- 講師：PSES公務員試験セミナー講師 ★受講終了後もメール、LINEにて個別質問・相談を受け付けます。

2401112 公務員・教養試験(数的処理)対策講座

公務員・教養試験の中でも特に出題の多い「数的処理」に特化した講座です。「数的推理・判断推理・空間把握・資料解釈」の4分野をまとめて「数的処理」といい、教養試験の約4割を占めている重要科目なので、公務員試験合格のためには、数的処理の攻略は欠かせません。

講座では、解法ポイントを丁寧に解説し、速く・正確な解き方のコツを伝授します。最終日に実施する模試では、自身の順位や苦手分野がわかる成績表をお返しします。※保育士・幼稚園教諭試験対策講座の教養科目対策コースです。重複して申し込まないようご注意ください。

①12/11(水) 数的推理①	⑤12/23(月) 判断推理①	⑨1/10(金) 空間把握
②12/12(木) 数的推理②	⑥12/24(火) 判断推理②	⑩1/15(水) 資料解釈
③12/18(水) 数的推理③	⑦ 1/ 7(火) 判断推理③	⑪1/16(木) 効果測定模試
④12/19(木) 数的推理④	⑧ 1/ 9(木) 判断推理④	

※科目の実施順が入れ替わる場合があります。

- 申込期限：11/27(水) ●時間18:00~19:30 ●場所：本館203 ●受講料：20,000円(※本学在学生のみ)
- 教材費：公務員試験対策問題集(一般知能)(1,500円)
※受講料とは別に必要です。講座初日に教室で代引きにて販売します。
- 講師：PSES公務員試験セミナー講師 ★受講終了後もメール、LINEにて個別質問・相談を受け付けます。

240113 教員採用試験【一般教養】対策講座

教員採用試験の「一般教養」対策講座です。一般教養の出題がある自治体は、近隣では愛知県・名古屋市・三重県等があります。全国的にも一般教養の出題がある自治体が多く、小学校の専門試験と出題範囲が重なる部分もあり、教師の常識としても身に付けておきたい内容になります。

本講座では、主要の5教科を実施し、出題されやすいポイントに絞って効率よく学習していきます。

- ①11/23(土) 国語・英語
- ②12/ 7(土) 社会①・②
- ③12/14(土) 社会③・数学①
- ④12/21(土) 数学②・③
- ⑤ 1/11(土) 理科①・② ※科目の実施順が入れ替わる場合があります。

- 申込期限：11/8(金) ●定員40名(最少開講人数20名) ●時間9：30～12：40 ●場所：東館301
- 受講料：20,000円 ★在学生割引 15,000円
- 教材費：教員採用試験 一般教養の要点理解(1,650円)、教員採用試験 一般教養の演習問題(1,650円) 合計3,000円(端数切捨) ※受講料とは別に必要です。講座初日に教室で代引きにて販売します。
- 講師：PSES公務員試験セミナー講師 ★受講終了後もメール、LINEにて個別質問・相談を受け付けます。

パソコン講座

240114 MOS試験(Word2016)対策講座

MOS(マイクロソフト オフィス スペシャリスト)とは、マイクロソフトオフィス製品のWordやExcelといったアプリケーションソフトを、一定以上のレベルで操作できることを証明する資格です。「Wordが使える」といった目に見えないスキルを客観的に証明でき、社会での認知度も非常に高い資格なので、就活時のアピールにも効果的です。

- ①2/6(木) 文書の作成と管理、文字・段落・セクションの書式設定
- ②2/7(金) 表やリストの作成、参考資料の作成と管理
- ③2/8(土) グラフィック要素の挿入と書式設定、模擬演習

- 申込期限：1/23(木) ●定員40名(最少開講人数20名) ●時間9：30～16：40 ●場所：中央館402
- 受講料：15,000円 ★在学生割引 11,000円
- 教材費：よくわかるマスター MOS Word 2016対策テキスト&問題集(2,000円) ※受講料とは別に必要です。講座初日に教室で代引きにて販売します。
- 講師：PSES公務員試験セミナー講師 ●試験：CBT試験(随時)※学外会場 ◎検定料8,580円(学割/別途) ★受講終了後もメール、LINEにて個別質問・相談を受け付けます。

240115 MOS試験(Excel2016)対策講座

MOS(マイクロソフト オフィス スペシャリスト)とは、マイクロソフトオフィス製品のWordやExcelといったアプリケーションソフトを、一定以上のレベルで操作できることを証明する資格です。「Excelが使える」といった目に見えないスキルを客観的に証明でき、社会での認知度も非常に高い資格なので、就活時のアピールにも効果的です。

- ①3/24(月) ワークシートやブックの作成と管理、セルやセル範囲のデータの管理
- ②3/25(火) テーブルの作成、数式や関数を使用した演算の実行
- ③3/26(水) グラフやオブジェクトの作成、模擬演習

- 申込期限：3/10(月) ●定員40名(最少開講人数20名) ●時間9：30～16：40 ●場所：中央館402
- 受講料：15,000円 ★在学生割引 11,000円
- 教材費：よくわかるマスター MOS Excel 2016対策テキスト&問題集(2,000円) ※受講料とは別に必要です。講座初日に教室で代引きにて販売します。
- 講師：PSES公務員試験セミナー講師 ●試験：CBT試験(随時)※学外会場 ◎検定料8,580円(学割/別途) ★受講終了後もメール、LINEにて個別質問・相談を受け付けます。

240116 就職・キャリアアップに活かそう！～TOEIC初級講座～

「就活のためにTOEICを受けたいけど、どんなテストかわからない」「一度TOEICを受けたけど、思ったような結果が得られなかった」という方にお勧めのコースです。TOEIC テストがどのようなものか、どういう問題が出るのか、など各パート別に練習問題を解いて丁寧に進めていきます。TOEICを受けたことがある方も、ない方も、安心して学ぶことができる講座です。毎回の授業では、リスニングパートとリーディングパートの両方を学習します。また語彙力も強化します。まずは470点を目指します。

- ①10/10(木) TOEICテスト概要、Warm-up (P18～56)
- ②10/17(木) リスニングUnit1: Part1 (写真描写問題) リーディングUnit9: Part5 (短文穴埋め問題)
- ③10/24(木) リスニングUnit2: Part1 (写真描写問題) リーディングUnit10: Part5 (短文穴埋め問題)
- ④10/31(木) リスニングUnit3: Part2 (応答問題) リーディングUnit11: Part6 (長文穴埋め問題)
- ⑤11/ 7(木) リスニングUnit4: Part2 (応答問題) リーディングUnit11: Part6 (長文穴埋め問題)
- ⑥11/14(木) リスニングUnit5: Part3 (会話問題) リーディングUnit12: Part7 (読解問題)
- ⑦11/21(木) リスニングUnit6: Part3 (会話問題) リーディングUnit12: Part7 (読解問題)
- ⑧11/28(木) リスニングUnit7: Part4 (説明文問題) リーディングUnit13: Part7 (読解問題)
- ⑨12/ 5(木) リスニングUnit8: Part4 (説明文問題) リーディングUnit13: Part7 (読解問題)
- ⑩12/12(木) 総復習

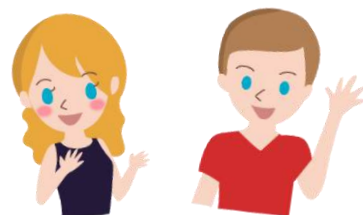
- 申込期限：9/26(木) ●定員14名 (最少開講人数7名) ●時間18:00～19:30 ●場所：本館210
- 受講料：22,000円 ★在学生割引 17,500円
- 教材費：TOEIC L&Rテスト470点奪取の方法 (2,200円)
※受講料とは別に必要です。講座初日に教室で代引きにて販売します。
- 講師：インタースクール講師 (TOEIC対策講座教授歴10年以上)

240117 就職・キャリアアップに活かそう！～TOEIC中級講座～

「就活のためにTOEIC スコアアップをねらいたい！」という方にお勧めのコースです。毎回の授業ではTOEICテスト特有の問題対策法を学びつつ、リスニングパートとリーディングパートいずれもバランスよく取り組み、600点を目指します。また、インターグループの通訳訓練法を駆使したプロセス重視のオリジナルメソッドで英語総合力を鍛えます。

- ①10/10(木) リスニングUnit1: Part1 (写真描写問題) リーディングUnit5: Part5 (短文穴埋め問題)
- ②10/17(木) リスニングUnit1: Part1 (写真描写問題) リーディングUnit6: Part5 (短文穴埋め問題)
- ③10/24(木) リスニングUnit2: Part2 (応答問題) リーディングUnit7: Part6 (長文穴埋め問題)
- ④10/31(木) リスニングUnit2: Part2 (応答問題) リーディングUnit7: Part6 (長文穴埋め問題)
- ⑤11/ 7(木) リスニングUnit3: Part3 (会話問題) リーディングUnit8: Part7 (読解問題)
- ⑥11/14(木) リスニングUnit3: Part3 (会話問題) リーディングUnit8: Part7 (読解問題)
- ⑦11/21(木) リスニングUnit4: Part4 (説明文問題) リーディングUnit9: Part7 (読解問題)
- ⑧11/28(木) リスニングUnit4: Part4 (説明文問題) リーディングUnit9: Part7 (読解問題)
- ⑨12/ 5(木) 別冊FINAL TEST (Part1～4)、総復習
- ⑩12/12(木) 別冊FINAL TEST (Part5～7)、総復習

- 申込期限：9/26(木) ●定員14名 (最少開講人数7名) ●時間18:00～19:30 ●場所：中央館101
- 受講料：22,000円 ★在学生割引 17,500円
- 教材費：TOEIC L&Rテスト600点奪取の方法 (2,200円)
※受講料とは別に必要です。講座初日に教室で代引きにて販売します。
- 講師：インタースクール講師 (TOEIC対策講座教授歴10年以上)



240118 ネイティブ講師と学ぶ！英会話(中級)～日常会話編～

「簡単な英会話ができるようになりたい」「ネイティブ講師のレッスンを受けてみたい！」という方にお勧めのコースです。ネイティブ講師によるAll Englishの環境で、ロールプレイなどアウトプット中心の練習に取り組み、実用的な英会話を学びます。海外留学や旅行をご検討の方にもお勧めです。

- ①10/10(木) Unit1・Unit2 Where are you from? 他
- ②10/17(木) Unit3・Unit4 Alice is more serious. 他
- ③10/24(木) Unit5・Unit6 I' ve never had Thai food. 他
- ④10/31(木) Unit7・Unit8 The service is great. 他
- ⑤11/ 7(木) Unit9・Unit10 I have a sore throat. 他
- ⑥11/14(木) Unit11・Unit12 I' d love to try that! 他
- ⑦11/21(木) Unit13・Unit14 I can write pretty well. 他
- ⑧11/28(木) Unit15・Unit16 I travel for free. 他
- ⑨12/ 5(木) Unit17・Unit18 That sounds fun! 他
- ⑩12/12(木) Unit19・Unit20 I' m sorry, but I can' t.他

- 申込期限：9/26(木) ●定員14名(最少開講人数7名) ●時間18：00～19：30 ●場所：東館301
- 受講料：22,000円 ★在学生割引 17,500円
- 教材費：Speak NOW 2 (3,454円) ※受講料とは別に必要です。講座初日に教室で代引きにて販売します。
- 講師：インタースクール講師(英会話講師歴5年以上)

教養講座

240119 手話でコミュニケーション 初級～基礎

個々に合わせた講師とのコミュニケーションを中心に学習をすすめ、日常会話での基本的な手話表現及び手話の読み取り技術の習得をします。手話の語いも習得します。また、継続して受講されることにより、中級へのレベルアップも目指せます。

- ①10/12(土) 具体的表現(表情・強弱・速度)
- ②10/26(土) 具体的表現(様子や形・動き)
- ③11/ 9(土) 主語を分かりやすく(位置・動きの方法)
- ④11/23(土) 主語を分かりやすく(役割の切り替え・指差し)
- ⑤12/ 7(土) 空間をうまく使う(左右・前後の空間活用)
- ⑥12/14(土) 空間をうまく使う(上下空間・指差しと視線の活用)
- ⑦12/21(土) 両手や指をうまく使う(同時性・指の代理的表現)
- ⑧ 2/ 8(土) 繰り返しの表現(位置を変えて繰り返し表現)
- ⑨ 2/15(土) 意味に合った手話(その状況に合った手話)
- ⑩ 2/22(土) 総合練習

「手話は、手や指の動き、体の動作などで意思伝達をはかる視ることば」です。手話があることによって人間関係が円滑になったり、社会参加がしやすくなります。今日までの聴覚障害者の長い歴史の中で、手話は多くの困難な状況を克服してきたのですが、手話人口は限られています。さらに聞こえる人の中でのそれは少数です。この聴覚障害者には欠くことのできないコミュニケーション手段である「手話」を多くの皆さんに学んでいただき、聴覚障害者への理解がひろがることを願っています。

- 申込期限：9/27(金) ●定員14名(最少開講人数7名)
- 時間13：30～15：00 ●場所：本館208 ●受講料：21,000円 ★在学生割引 16,500円
- 教材費：「手話を学ぼう 手話で話そう」(3,300円)
- ※受講料とは別に必要です。講座初日に講師に申し込みます。
- 講師：元名身連聴覚言語障害者情報文化センター相談員 馬場利子講師

240120 手話でコミュニケーション 中級～上級

日常会話での語いや手話表現及び手話読み取り技術のレベルアップを学習します。継続して受講されることにより、手話通訳活動も目指せます。各授業の内容は受講生の学習レベルによって作成します。

- ①10/12(土) 手話表現の工夫①
- ②10/26(土) 手話表現の工夫②
- ③11/ 9(土) 手話表現の工夫③
- ④11/23(土) 手話表現の練習(短文)
- ⑤12/ 7(土) 手話表現の練習(短文)
- ⑥12/14(土) 手話表現の工夫(長文)
- ⑦12/21(土) 手話表現の工夫(長文)
- ⑧ 2/ 8(土) 手話の読み取り①
- ⑨ 2/15(土) 手話の読み取り②
- ⑩ 2/22(土) 手話の読み取り③

- 申込期限：9/27(金) ●定員14名(最少開講人数7名) ●時間10：00～11：30 ※2/8から10：00～12：00
- 場所：本館208 ●受講料：23,000円 ★在学生割引 18,000円
- 講師：元名身連聴覚言語障害者情報文化センター相談員 馬場利子講師

240121 遺言書と終活プランで成功する方法 —子供や親族を後見人にする方法—

遺言書と終活プランの作り方を学びます。遺言・終活で誰に相談したらよいかと悩んでいる人にオススメです。
希望者には、後東博著「新版:高齢期を安心して過ごすための生前契約書+遺言書作成のすすめ」(日本法令)を贈呈。
11/23(土)無料個別相談あり。

- ①10/12(土) 遺言書や終活は誰に依頼するかで大きく変わる
- ②10/26(土) 高齢期の認知症や介護に備える生前4点契約書の作り方
- ③11/ 9(土) 遺言書を残しておかなければならない人とは
- ④11/23(土) 無料個別相談

- 申込期限：9/27(金) ●定員14名(最少開講人数7名) ●時間13：30～15：00 ●場所：本館209
- 受講料：9,000円 ★在学生割引 7,000円
- 講師：愛知県総合相続相談センター所長 後東博講師

スポーツ講座

240122 女性体操教室「健康体操」

日常生活をより豊かに健康的に過ごすための体力づくりを行います。簡単な有酸素運動から筋力トレーニング、ストレッチなど充実した時間を過ごします。運動不足を解消したい方、運動したいけど何からはじめて良いかわからない方など、はじめての方も大歓迎です。

- ①10/ 1(火) 運動の楽しさを知る、水分補給の重要性
- ②10/ 8(火) 運動の気持ちよさを知る、免疫と休息の重要性
- ③10/15(火) 呼吸と運動の関係性①
- ④10/22(火) 呼吸と運動の関係性②
- ⑤10/29(火) 日常生活に必要な体幹トレーニング
- ⑥11/ 5(火) 姿勢づくり、腰痛予防、体幹トレーニング①
- ⑦11/12(火) 姿勢づくり、腰痛予防、体幹トレーニング②
- ⑧11/19(火) 膝痛予防、機能改善下半身エクササイズ①
- ⑨11/26(火) 膝痛予防、機能改善下半身エクササイズ②
- ⑩12/ 3(火) 膝痛予防、機能改善下半身エクササイズ③
- ⑪12/10(火) 肩の痛み、肩こり解消、機能改善上半身エクササイズ①
- ⑫12/17(火) 肩の痛み、肩こり解消、機能改善上半身エクササイズ②
- ⑬12/24(火) 肩の痛み、肩こり解消、機能改善上半身エクササイズ③
- ⑭1/ 7(火) 自分の足で立つ、歩く
- ⑮1/14(火) まとめと運動を継続する大切さについて

- 申込期限：9/20(金) ※9/17(火)9：00から先着順で受け付けます。
- 定員30名(最少開講人数15名)※女性のみ
- 時間10：40～12：10 ●場所：南8号館109 ●受講料：10,000円 ★在学生割引 9,500円
- 持ち物：タオル、ヨガマット、運動のできる服装、飲み物 ●講師：JAPAN SWEAT FACTORY 久保田喬子講師

240123 女性体操教室「私に合うヨガ」

タオルを補助道具として使用し、その日の体の状態をみながら全身を整えていきます。パズルを組み立てるように、ポーズの違いを見極めて怪我をしない「私に合うヨガ」を行います。肩こりなどの不調と姿勢改善、疲労回復、睡眠の質の向上、柔軟性と筋力アップなど、初めての方も、怪我や痛みにより運動やヨガを諦めていた方も安心してご参加頂けます。

- ①10/ 2(水) 「私に合うヨガ」について。姿勢改善、ほぐし、ストレッチ、呼吸
- ②10/ 9(水) 呼吸のためのマッサージ、下半身ストレッチ、リラックス、座位のポーズ
- ③10/16(水) マッサージ、ストレッチ、呼吸、立位のポーズ
- ④10/23(水) マッサージ、ストレッチ、呼吸、立位・座位・仰向けのポーズ
- ⑤10/30(水) ストレッチ、10月のまとめ、姿勢と変化を確認
- ⑥11/ 6(水) ストレッチ、11月の新しい呼吸法、立位・座位・仰向けのポーズ
- ⑦11/13(水) ストレッチ、第6回目の復習
- ⑧11/20(水) ストレッチ、第6・7回目の復習、新たな立位ポーズ、継続することの重要性
- ⑨11/27(水) ストレッチ、11月のまとめ、ニュートラルな姿勢を確認
- ⑩12/ 4(水) ストレッチ、12月の呼吸、私に合う太陽礼拝を探す
- ⑪12/11(水) ストレッチ、第10回目の復習、怪我予防の為に必要な筋肉を養う、開脚のポーズ
- ⑫12/18(水) ストレッチ、ほぐし、第10・11回目の復習
- ⑬12/25(水) ストレッチ、ほぐし、静かに座る、12月のまとめ
- ⑭1/ 8(水) ストレッチ、ほぐし、静かに座る、簡単バランスポーズの方法
- ⑮1/15(水) 3ヶ月のまとめ

●申込期限：9/20(金) ※9/17(火)9：00から先着順で受け付けます。

●定員20名(最少開講人数15名)※女性のみ

●時間13：00～14：30 ●東館102 ●受講料：10,000円 ★在学生割引 9,500円

●持ち物：タオル、ヨガマット、運動のできる服装、飲み物 ●講師：JAPAN SWEAT FACTORY 高橋朋子講師

240124 女性体操教室「ヨガ」

呼吸に合わせて心地よく体を動かし、体の疲れや緊張を和らげていきます。自宅ケアできるほぐし動作、季節に応じた不調改善効果のある動きも取り入れていきます。初めての方も安心してご参加頂けます。

- ①10/ 3(木) 全身ほぐしと全身調整①
- ②10/10(木) 全身ほぐしと全身調整②
- ③10/17(木) 「呼吸器系」を整えるほぐしと動き①
- ④10/24(木) 「呼吸器系」を整えるほぐしと動き②
- ⑤10/31(木) 「呼吸器系」を整えるほぐしと動き③
- ⑥11/ 7(木) 「自立神経」を整える呼吸と動き①
- ⑦11/14(木) 「自立神経」を整える呼吸と動き②
- ⑧11/21(木) 「自立神経」を整える呼吸と動き③
- ⑨11/28(木) 骨盤まわりを整えるほぐしと動き①
- ⑩12/ 5(木) 骨盤まわりを整えるほぐしと動き②
- ⑪12/12(木) 冷えに効くほぐしと代謝を上げる動き①
- ⑫12/19(木) 冷えに効くほぐしと代謝を上げる動き②
- ⑬12/26(木) 疲労回復効果のある動き
- ⑭1/ 9(木) 全身ほぐしと簡単な太陽礼拝①
- ⑮1/16(木) 全身ほぐしと簡単な太陽礼拝②

●申込期限：9/20(金) ※9/17(火)9：00から先着順で受け付けます。

●定員20名(最少開講人数15名)※女性のみ

●時間13：00～14：30 ●東館102 ●受講料：10,000円 ★在学生割引 9,500円

●持ち物：タオル、ヨガマット、運動のできる服装、飲み物

●講師：JAPAN SWEAT FACTORY コッター亜希子講師

240125 女性体操教室「ピラティス」

1日2万回行われている呼吸は日頃のストレスや生活様式が原因で間違った呼吸パターンとなりそれが痛みや不調へと繋がってしまいます。

前半はそんな呼吸を正しく行えるようし、後半は美しい姿勢づくりや正しい関節の動きができる為の筋肉を鍛える誰でもできるピラティスを行います。

- ①10/ 3(木) プロローグ。私達の呼吸と身体とは。参加者の身体チェック。
- ②10/10(木) 赤ちゃん運動。あお向けエクササイズ (元気な脳のために) ①
- ③10/17(木) 赤ちゃん運動。あお向けエクササイズ (元気な脳のために) ②
- ④10/24(木) 赤ちゃん運動。あお向けエクササイズ (元気な脳のために) ③
- ⑤10/31(木) 赤ちゃん運動。あお向けエクササイズ (元気な脳のために) ④
- ⑥11/ 7(木) うつ伏せ&横向きエクササイズ (スタスタ歩ける身体に) ①
- ⑦11/14(木) うつ伏せ&横向きエクササイズ (スタスタ歩ける身体に) ②
- ⑧11/21(木) うつ伏せ&横向きエクササイズ (スタスタ歩ける身体に) ③
- ⑨11/28(木) うつ伏せ&横向きエクササイズ (スタスタ歩ける身体に) ④
- ⑩12/ 5(木) 4足歩行で転倒予防 (怪我をしない身体に) ①
- ⑪12/12(木) 4足歩行で転倒予防 (怪我をしない身体に) ②
- ⑫12/19(木) 4足歩行で転倒予防 (怪我をしない身体に) ③
- ⑬12/26(木) 4足歩行で転倒予防 (怪我をしない身体に) ④
- ⑭ 1/ 9(木) まとめ&チャレンジ (さらにレベルアップ) ①
- ⑮ 1/16(木) まとめ&チャレンジ (さらにレベルアップ) ②

●申込期限：9/20(金) ※9/17(火)9：00から先着順で受け付けます。

●定員30名 (最少開講人数15名) ※女性のみ

●時間10：40～12：10 ●南8号館109 ●受講料：10,000円 ★在学生割引 9,500円

●持ち物：タオル、ヨガマット、運動のできる服装、飲み物 ●講師：JAPAN SWEAT FACTORY 佐藤るみ講師

240126 【入門コース】～気軽にフラの基本がしっかり学べる～ 基礎から始めるフラダンス

かつてハワイの人々が文字をもたなかった時代に、自然への感謝や大切な人への想いを踊りで表現したものがフラの始まりです。フラは足でステップをとりながら、手の動きで手話のように気持ちを表します。この講座ではフラの歴史やフラにつかわれるハワイ語の曲の歌詞を理解し、基本のステップを身につけながら課題曲をマスターします。

- | | |
|--------------------------------------|-------------------|
| ①10/ 7(月) フラにまつわるあれこれ
基本ステップ・レッスン | ⑥11/25(月) 課題曲レッスン |
| ②10/21(月) 基本ステップ・レッスン | ⑦12/ 2(月) 課題曲レッスン |
| ③10/28(月) 歌詞説明 課題曲レッスン | ⑧12/ 9(月) 課題曲レッスン |
| ④11/11(月) 課題曲レッスン | ⑨12/16(月) 課題曲レッスン |
| ⑤11/18(月) 課題曲レッスン | ⑩12/23(月) 課題曲完成 |

●申込期限：9/24(火) ●定員18名 (最少開講人数9名) ●時間11：30～12：30 ●東館102

●受講料：6,000円 ★在学生割引 5,000円 ●持ち物：タオル、運動のできる服装、飲み物

●講師：カピリアロハ・ハワイアンアカデミー 認定インストラクター 前田博美講師

240127 【初級コース】～これまでのフラをさらにレベルアップ～ 経験者のためのステップアップ・フラダンス

フラはハワイ語の歌詞の意味を理解してこそ、曲に込められた想いを表現することができます。

この講座では、ステップやハンドモーションも難易度の高いもので振付された曲を課題とし、歌詞の意味を身体全体で表現していくことを目標としています。

- | | |
|------------------------|-------------------|
| ①10/ 7(月) 基本ステップ・レッスン | ⑥11/25(月) 課題曲レッスン |
| ②10/21(月) 基本ステップ・レッスン | ⑦12/ 2(月) 課題曲レッスン |
| ③10/28(月) 歌詞説明 課題曲レッスン | ⑧12/ 9(月) 課題曲レッスン |
| ④11/11(月) 課題曲レッスン | ⑨12/16(月) 課題曲レッスン |
| ⑤11/18(月) 課題曲レッスン | ⑩12/23(月) 課題曲完成 |

●申込期限：9/24(火) ●定員18名 (最少開講人数9名) ●時間10：15～11：15 ●東館102

●受講料：6,000円 ★在学生割引 5,000円 ●持ち物：タオル、運動のできる服装、飲み物

●講師：カピリアロハ・ハワイアンアカデミー 認定インストラクター 前田博美講師

240128 ゆったりゆるヨガ

今、あなたは『こころ』と『からだ』が凝ってるな～と感じていませんか？ゆるヨガでゆったり伸ばして心身ともに整えましょう。ヨガが初めての方、運動が苦手な方、ご年配の方、お身体の調子が悪くスムーズに動けない方も参加できるヨガです。

- ①10/11(金) ヨガとは・身体のていねいなほぐし・呼吸法・腰回りの調整法①
- ②10/18(金) 身体のていねいなほぐし・呼吸法・腰回りの調整法②
- ③10/25(金) 身体のていねいなほぐし・呼吸法・下半身の調整ポーズ①
- ④11/ 1(金) 身体のていねいなほぐし・呼吸法・下半身の調整ポーズ②
- ⑤11/ 8(金) 身体のていねいなほぐし・呼吸法・腰回りの調整ポーズ
- ⑥11/15(金) 身体のていねいなほぐし・呼吸法・肩回りの調整ポーズ
- ⑦11/22(金) 身体のていねいなほぐし・呼吸法・体幹の調整ポーズ①
- ⑧11/29(金) 身体のていねいなほぐし・呼吸法・体幹の調整ポーズ②
- ⑨12/ 6(金) 身体のていねいなほぐし・呼吸法・体幹の調整ポーズ③
- ⑩12/13(金) 身体のていねいなほぐし・呼吸法・全身バランス調整法①
- ⑪12/20(金) 身体のていねいなほぐし・呼吸法・全身バランス調整法②
- ⑫12/27(金) 身体のていねいなほぐし・呼吸法・全身バランス調整法③

- 申込期限：9/27(金) ●定員20名(最少開講人数12名) ●時間8：30～10：00 ●東館102
- 受講料：15,000円 ★在学生割引 12,000円 ●持ち物：タオル、ヨガマット、運動のできる服装、飲み物
- 講師：ヒロヨガ教室代表 榊原浩文講師
- ★名古屋市各区社会福祉協議会及び各区デイサービス(H23～)、尾北看護専門学校(H28～)でも講師を務める先生が担当します。医学的なアプローチからヨガを体験しましょう！

240129 『こころ』と『からだ』の健康ヨガ ～活力ある毎日を～

ヨガの効果を最大限に発揮するために必要なのは『心地よさ』を感じることです。体のほぐしと呼吸法をもとに、心身を整え身体の内側から健康へと導きます。講座を通して日常生活で手軽に行える『ほぐし・呼吸法・ポーズ』を取得しましょう。活力ある毎日を過ごしませんか？

- | 【A】 | 【B/C】 | |
|-----------|----------|-------------------------|
| ①10/11(金) | 10/12(土) | ヨガとは・身体のほぐし・呼吸法・腰回りの調整法 |
| ②10/18(金) | 10/26(土) | 身体のほぐし・呼吸法・腰回りの強化ポーズ |
| ③10/25(金) | 11/ 9(土) | 身体のほぐし・呼吸法・下半身の調整ポーズ |
| ④11/ 1(金) | 11/23(土) | 身体のほぐし・呼吸法・下半身の強化ポーズ |
| ⑤11/ 8(金) | 12/ 7(土) | 身体のほぐし・呼吸法・腰回りの調整ポーズ |
| ⑥11/15(金) | 12/14(土) | 身体のほぐし・呼吸法・肩回りの調整ポーズ |
| ⑦11/22(金) | 12/21(土) | 身体のほぐし・呼吸法・体幹の調整ポーズ① |
| ⑧11/29(金) | 12/28(土) | 身体のほぐし・呼吸法・体幹の調整ポーズ② |
| ⑨12/ 6(金) | 1/11(土) | 身体のほぐし・呼吸法・体幹の強化ポーズ① |
| ⑩12/13(金) | 2/ 8(土) | 身体のほぐし・呼吸法・体幹の強化ポーズ② |
| ⑪12/20(金) | 2/15(土) | 身体のほぐし・呼吸法・全身バランス調整法 |
| ⑫12/27(金) | 2/22(土) | 身体のほぐし・呼吸法・全身バランス強化法 |

- 申込期限：9/27(金) ●定員20名(最少開講人数12名)
- 時間【A】金曜10：10～11：40【B】土曜8：30～10：00【C】土曜10：10～11：40
- ※申込書の講座番号欄には「240128」と記入し、講座名の欄に希望時間帯のアルファベットをご記入ください。
- 東館102 ●受講料：15,000円 ★在学生割引 12,000円
- 持ち物：タオル、ヨガマット、運動のできる服装、飲み物
- 講師：ヒロヨガ教室代表 榊原浩文講師
- ★名古屋市各区社会福祉協議会及び各区デイサービス(H23～)、尾北看護専門学校(H28～)でも講師を務める先生が担当します。医学的なアプローチからヨガを体験しましょう！



Eラーニング講座

大学から就職活動・就職後まで活きるMOS及びITパスポートの取得を目指すEラーニング講座です。
4種類の資格試験に向けた講座を受講開始から6か月間、いつでも自由な時間に繰り返し受講することが可能です！
※本講座のMOSは【2019】を取り扱います。学内PCでの受講はできません。
※一部確認テスト付きです。

★申し込み締め切りと受講期間について(講座番号240129~134)

- ① 9/30(月)までに申し込み → 10月中旬~4月中旬まで受講可能
- ② 10/31(木)までに申し込み → 11月中旬~5月中旬まで受講可能
- ③ 11/29(金)までに申し込み → 12月中旬~6月中旬まで受講可能
- ④ 12/27(金)までに申し込み → 1月中旬~7月中旬まで受講可能
- ⑤ 1/31(金)までに申し込み → 2月中旬~8月中旬まで受講可能



★受講の流れについて

- 1) オープンカレッジ事務室へ申込書の提出(もしくはメールで申し込み)、受講料の支払い
- 2) 各月の申し込み締め切り後に、申込書記載のアドレス宛に講座の動画を視聴するために必要なURLをオープンカレッジ事務室より送信。(在学生はポータルにて送信します)
その際、オンライン受講手引書の送付と具体的な視聴期間をお知らせします。
※申込書記載のアドレスがID、生年月日8桁がパスワードです。(例:2000年1月1日生まれ→20000101)
※システム管理のため、氏名・アドレス・生年月日を運営業者(ヒューマンアカデミー)に提供します。
ご了承ください方のみお申し込みください。

240130 MOS(Word2019・Excel2019・PPT2019)&ITパスポート講座

- ①MOS (Word2019) 講座 : 基礎6.5時間、応用6時間、実践2時間、試験対策8.5時間
- ②MOS (Excel2019) 講座 : 基礎7時間、応用6.5時間、実践2時間、試験対策8.5時間
- ③MOS (PowerPoint2019) 講座 : 基礎3.5時間、応用7時間、試験対策8時間
- ④ITパスポート試験対策講座 : 14時間

●受講料 : 38,000円 ★在学生割引 33,500円

●教材費 ※各講座の使用テキストを記載します。必要な方はご自身でご購入下さい。

- ①MOS (Word2019) 基礎 : Word2019基礎セミナーテキスト (日経BP社) 1,870円
応用 : Word2019応用セミナーテキスト (日経BP社) 2,145円
実践 : Word2019ビジネス活用ドリル (日経BP社) 1,320円
試験対策 : Word365&2019MOS攻略問題集 (日経BP社) 2,200円
- ②MOS (Excel2019) 基礎 : Excel2019基礎セミナーテキスト (日経BP社) 1,870円
応用 : Excel2019応用セミナーテキスト (日経BP社) 2,145円
実践 : Excel2019ビジネス活用ドリル (日経BP社) 1,320円
試験対策 : Excel365&2019MOS攻略問題集 (日経BP社) 2,200円
- ③MOS (PowerPoint2019) 基礎 : PowerPoint2019基礎セミナーテキスト (日経BP社) 1,870円
応用 : PowerPoint2019応用セミナーテキスト (日経BP社) 2,145円
試験対策 : PowerPoint365&2019MOS攻略問題集 (日経BP社) 2,310円
- ④ITパスポート : 【令和6年度】いちばんやさしいITパスポート 絶対合格の教科書+出る順問題集 (SBクリエイティブ) 1,760円

●試験 : CBT試験 (随時) ※学外会場 ◎検定料MOS各種10,780円/学割8,580円、ITパスポート7,500円 (別途)

★上記240129「MOS (Word2019・Excel2019・PPT2019) &ITパスポート講座」は単品での受講も可能です！

240131 MOS (Word2019) 試験対策講座

●受講料 : 20,000円 ★在学生割引 15,500円

240132 MOS (Excel2019) 試験対策講座

●受講料 : 20,000円 ★在学生割引 15,500円

240133 MOS (PowerPoint2019) 試験対策講座

●受講料 : 20,000円 ★在学生割引 15,500円

240134 ITパスポート試験対策講座

●受講料 : 15,000円 ★在学生割引 12,500円

講座内容や教材については
240129「MOS (Word2019・Excel2019・PPT2019) &
ITパスポート講座」の内容を参考にしてください。
不明点があればお気軽にオープンカレッジ事務室
までお問い合わせください。

240135 IT・DXリテラシースキルアップ講座〈サブスクリプション型〉

DX化する社会を生き抜くためのITリテラシーをサブスクリプション型Eラーニングで身につけませんか？
200以上の講座・1,000以上の動画が6か月間の受講期間中であれば受け放題です！マルチデバイス対応の学習システム「Assist」でいつでもどこでも、スマホでの学習も可能。1動画平均10分のマイクロラーニングでスキマ時間でも学習できます。わからない部分は専門スタッフに質問が可能なので、つまずかずに最後まで学習を継続でき、多くの講座で用意のある確認テストで知識の定着を図ります。

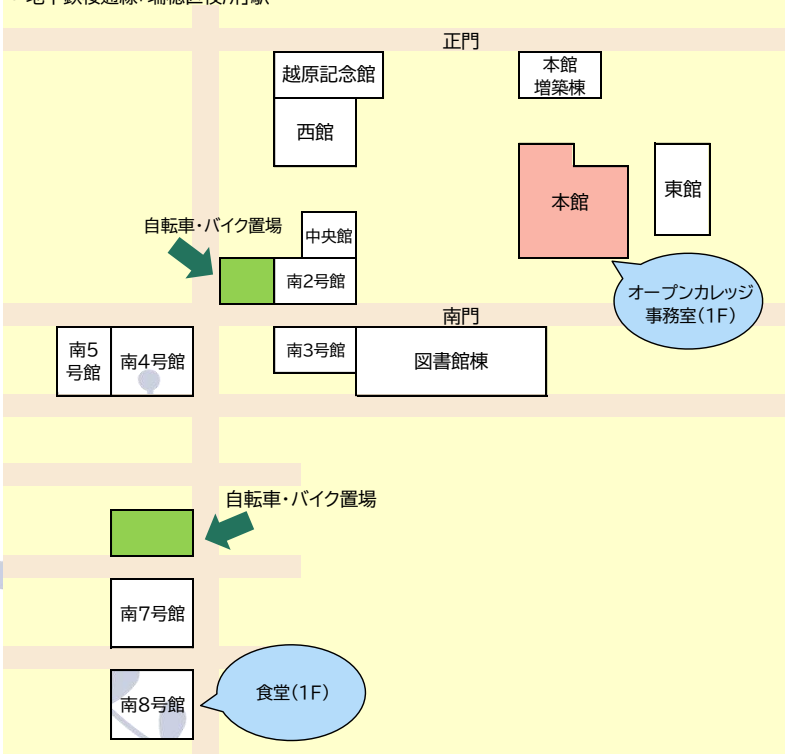
【講座ラインナップ】

- ①PC基礎：Windows入門、MAC入門
- ②Office：Word・Excel・PowerPoint基礎、Word・Excel・PowerPoint 便利機能
- ③ビジネスツール：Googleスプレッドシート入門、Googleフォーム入門、Slack入門、ChatWork入門、Microsoft Teams入門、zoomクイックマスター講座
- ④システム開発：文系のためのプログラミング入門、アルゴリズム、Python、データベース基礎、Git基礎、システム開発の要件定義のポイント、情報セキュリティ
- ⑤Web・動画制作：Photoshop・Illustrator、Premiere Pro・AfterEffect、HTML/CSS講座、動画撮影講座
- ⑥Webマーケティング：GoogleAnalytics4活用法、SNS広告徹底比較、Sマーケティングファネル
- ⑦マーケティング基礎：マーケティング戦略、経営戦略、組織戦略
- ⑧DX入門：ゼロから理解するDX、身近なDX事例とビジネススキーム、DX推進に求められるスキル、DX推進を支える技術、DX検定試験対策
- ⑨データ分析：初心者からのデータ分析の流れ、分析計画の立て方、データの収集方法の基本、データ分析のための加工方法、データ分析手法、Excelでできるデータ分析
- ⑩プロダクトマネジメント：顧客ニーズの把握、プロダクトロードマップと進捗管理、品質とリスク管理
- ⑪デザイン思考：デザイン思考とは何か・なぜ今学ぶべきか、デザイン思考の5つのステップ
- ⑫UX：UXとは何か、UXデザインの基礎となるコンセプト、デザイン・スプリントとは、UXリサーチを行う、エンジニア・ステークホルダーとのコラボレーションについて
- ⑬マネジメント：人材フローマネジメント、労働時間マネジメント、ダイバーシティ・マネジメント、モチベーション理論、リーダーシップ、コミュニケーション

●申込期限：1/31(金) ●受講料：9,000円/6か月 ★在学生割引7,500円/6か月

大学内地図

←地下鉄桜通線「瑞穂区役所」駅



アクセス

地下鉄桜通線「瑞穂区役所」駅
下車 1番出口東300m

